

Pleurtoit & Vous

MAGAZINE D'INFORMATIONS MUNICIPALES N°55 JUILLET 2024

BRETAGNE[®]

Du 8 au 11 août
**Célébration
des 80 ans de
la Libération
de Pleurtuit**



à détacher : Répertoire
des associations
2024 / 2025



Le fil
vert de
Pleurtoit
p.6



Les
Olympiades
rétro photos
p.18



Les balades
vélo et VTT
de l'été
p.25

Pleurduit & Vous JUILLET 2024

Sommaire



p. 18

Les agents du Pôle Enfance/
Jeunesse se sont tous mobilisés
pour les Olympiades du 31 mai



p. 4



p. 22

Pleurduit
Au cœur de la Côte d'Emeraude

Bulletin municipal "Pleurduit & Vous" n° 55 / juillet 2024

- Directrice de la publication : Sophie Bézier
- Rédaction : service communication
- Photos : Service Communication sauf mentions contraires
- Création graphique et mise en page : Quadrat Design Graphique
- Impression : Imprimerie des Hauts de Vilaine
- Diffusion gratuite : 4 600 exemplaires dont 4 200 ex. dans les boîtes à lettres pleurtuisiennes. En cas d'omission, des exemplaires sont disponibles à la Mairie ou à La Médiathèque.

Le bulletin municipal est imprimé sur un papier issu de sources responsables participant à la gestion durable des forêts.



- p. 3 **Les informations du pôle Solidarités**
- p. 5 **Jumelage : une délégation allemande à Pleurduit**
- p. 6 **Les actions du Fil vert de Pleurduit**
- p. 8 **Travaux et aménagements**
- p. 9 **Les 6 ans du P.L.U.**
- p. 10 **La vidéoprotection**
- p. 11 **La cybersécurité**
- p. 12 **Opération Tranquillité Vacances**
- p. 13 **Répertoire des associations 2024/2025**
- p. 17 **Informations pratiques**
- p. 18 **Rétrospective photos**
- p. 20 **Du côté des commerces**
- p. 21 **Festivités "80 ans de la Libération de Pleurduit"**
- p. 22 **Les animations de l'été**
- p. 25 **Les balades de l'été à vélo ou VTT**
- p. 28 **Les animations en septembre et octobre**
- p. 29 **Le mot de l'opposition**

TRAVAUX PUBLICS - PLEURTUIT

EVEN

02 99 88 41 54

CONFIEZ-NOUS
50% de réduction IMMEDIAT
50% de réduction IMMEDIAT
50% de réduction IMMEDIAT
50% de réduction IMMEDIAT

MENAGE REPASSAGE

POUR VOS ENFANTS

SERVICES A DOMICILE

SERVICES TOUT PUBLIC

Confiez-Nous Côte d'Emeraude
47, rue de Dinard Pleurduit
02 99 40 79 52
pleurduit@confiez-nous.fr

Urssaf
DÉPENSEZ 50 EUROS PAYEZ 25 EUROS
TOUT EST BIEN



ÉDITO

Chères pleurtuisiennes, chers pleurtuisiens, chers enfants ;

En ce début d'été, le soleil joue les timides à Pleurtuit. Alors que nous nous attendions à des journées ensoleillées et chaudes, le ciel reste souvent voilé, laissant place à des températures plus fraîches et des averses intermittentes. Ce temps capricieux n'a cependant pas refroidi l'enthousiasme des habitants et des visiteurs, qui continuent de profiter des nombreuses activités et animations estivales proposées par la ville. Espérons que le soleil se montrera plus généreux dans les semaines à venir, apportant avec lui la chaleur et la lumière tant attendues pour égayer notre été.

La ville de Pleurtuit, labellisée Terre de Jeux 2024, a invité les jeunes des écoles élémentaires à participer aux Olympiades organisées par les animateurs du Pôle Enfance / Jeunesse. Le 31 mai, sous un soleil radieux, 410 enfants ont découvert diverses activités sportives. Carole Vergne, sabreuse multimédaillée, était présente et a partagé son expérience des Jeux Olympiques de Pékin en 2008 avec un jeune auditoire captivé.

Nos aînés de la résidence autonomie Le Clos Breton et de l'Ehpad La Sagesse, ont également pris part à des Olympiades à Saint-Malo, rassemblant plusieurs établissements. Félicitations pour leur engagement et leur bonne humeur.

La sécurité est au cœur des préoccupations de l'équipe municipale. Comme présenté en réunion publique, un système de vidéoprotection va être mis en place. Les lieux d'implantation des caméras sont indiqués dans ce magazine. De plus, nous attirons votre attention sur la cybersécurité et vous invitons à suivre les recommandations en page 11.

Concernant les activités et les loisirs, vous trouverez comme chaque été le répertoire des associations détachable au centre du magazine, des idées de balades à vélo à Pleurtuit et les différentes animations estivales. Cet été, nous célébrerons les 80 ans de la Libération de Pleurtuit avec, entre autres, une reconstitution d'un camp militaire américain à l'Espace Delta.

D'autres sujets sont à découvrir dans votre magazine. Bonne lecture.

Je vous souhaite un merveilleux été, rempli de soleil, de joie et de moments inoubliables. Profitez pleinement de cette belle saison !

Sophie Bézier,
Maire de Pleurtuit

Séniorlympics : le Clos Breton et la Sagesse représentés

Mercredi 5 juin, 6 résidents de la résidence autonomie "Le Clos Breton" et de l'Ehpad "La Sagesse" ont participé à des Olympiades.

84 personnes seniors issues de quatorze établissements de la région malouine étaient réunies dans le parc situé derrière l'Ehpad des Corbières à Saint-Malo. Dans la bonne humeur et sous le soleil, ils ont participé à 7 activités : épreuves de lancer de type basket et volley, le lancer de poids (chaussettes lestées), le tir à l'arc, le footgolf... Chaque

Sébastien Pétrowsky, animateur à la résidence Le Clos Breton, était le coach de l'équipe jaune.



établissement était représenté par des résidents qui concouraient aux couleurs d'un pays. Pour Le Clos Breton, c'était l'Australie (en jaune) et pour "La Sagesse" (en blanc), la Chine. Cette animation était organisée par l'association Anim'Gozh qui regroupe des animateurs de 14 structures d'hébergement pour personnes âgées.



Changement de direction au Centre Communal d'Action Sociale

Après 11 années de bons et loyaux services, Sophie Guislard, directrice du C.C.A.S. part vers de nouveaux horizons le 1^{er} juillet 2024. Elle est remplacée par Magali Desrondiers, qui vient de L'association ADAPEI 35 (public de personnes handicapées). Elle a, auparavant, été directrice d'une résidence autonomie pour personnes

âgées en Ille-et-Vilaine. Nous lui souhaitons la bienvenue.

INFO La direction du C.C.A.S. comprend les services d'action sociale, le S.A.A.D. (Service d'Aide À Domicile) et la résidence autonomie Le Clos Breton.

Registre des personnes vulnérables Plan canicule et fortes chaleurs

Le plan canicule, au niveau national, est activé depuis le 1^{er} juin 2024. Ce plan déployé chaque année depuis 2004 a été instauré pour la prévention des risques liés à la canicule en faveur des personnes âgées et handicapées, vulnérables et isolées.

À Pleurtuit, un registre est disponible au Centre Communal d'Action Sociale. Les personnes peuvent être visitées ou appelées. N'hésitez pas à en parler autour de vous.

CCAS Pleurtuit : 02 19 00 15 65





Jumelage Ransbach-Baumbach / Pleurtuit

Dans le cadre du jumelage, une délégation allemande a effectué un court séjour à Pleurtuit fin mai. Comme le veut l'usage, ils ont été reçus dans des familles pleurtuisiennes.

L'équipe municipale avait inscrit au programme la découverte de la ville de Saint-Suliac et de son musée "la maison des collections", la visite du musée Manoli à La Richardais ainsi qu'une visite des jardins du Domaine du Montmarin avec une

intervention commentée de Thibault de Ferrand, l'hôte des lieux. Chaque famille allemande est repartie avec une agapanthe, un des symboles du Montmarin. Chaque mois d'août, "Les journées des agapanthes" attirent de nombreux visiteurs.



Visite au musée Manoli



Michael Merz, maire de Ransbach-Baumbach et son épouse



Marianne Lamotte et Gerlinde Schüler-Rat, respectivement présidentes des comités de jumelage en France et en Allemagne, sont les précieuses traductrices du groupe.



Un dîner, avec le duo Lamélimélo, a clôturé le séjour.

Une belle découverte au cimetière de Pleurtuit : Des orchidées sauvages ont réapparu !

À Pleurtuit, grâce à un mode de gestion respectueux des espaces publics pour préserver la biodiversité, une flore qui avait disparu, réapparaît. Pour exemple, au cimetière, les agents du service espaces verts ont découvert au printemps une espèce d'orchidée sauvage, l'Ophrys abeille (Ophrys apifera).

Laissons les orchidées sauvages fleurir et ne les cueillons pas !

Espèce rare sur une partie du territoire breton, cette orchidée est pollinisée

par des abeilles solitaires. La plante attire l'insecte en produisant une odeur qui imite l'odeur de l'abeille femelle. Le feuillage de cette belle plante sauvage va tomber dans les semaines à venir, les graines vont se disséminer, les feuilles vont se développer à l'automne pour une floraison au printemps.

Les cimetières sont des lieux propices pour redonner vie à la flore et la faune.



Les actions du Fil vert
de Pleurtuit
avec Cœur Émeraude

"RECONNECT"

ou le développement de la nature en ville

Le 12 juin, Sophie Bézier, maire de Pleurtuit et Morgane Gouès, adjointe en charge de l'environnement, de la mobilité et de la jeunesse ainsi que le service espaces verts de la ville ont rencontré Camille Serot et Violette Dheilly de l'association Cœur Émeraude. Des propositions d'aménagements pour accueillir la biodiversité dans la ville ont été évoquées.

Le programme RECONNECT (Restauration des Continuités Écologiques du

Territoire), créé par Cœur Émeraude, permet le développement de la Nature en ville. Financé par le FEDER (Fonds Européens de Développement Régional) et la Région Bretagne, le programme propose divers aménagements : création/restauration de haie ou de mare, plantation d'espèces locales, prairie fleurie, mur végétalisé... ou pose de nichoirs.



Pour préserver les hirondelles, des nids sont observés sur le bâtiment de la médiathèque

Dans le cadre du programme RECONNECT, mardi 18 juin, deux nichoirs à hirondelle de fenêtres ont été installés sur la médiathèque par les agents du service espaces verts. Des nids naturellement construits par les hirondelles sont régulièrement observés sur la façade. Une inspection des lieux a été réalisée en amont de la pose afin d'éviter tout dérangement d'espèces en cours de reproduction. L'objectif de ce mardi a été de tester l'efficacité des nichoirs artificiels pour renforcer les colonies d'hirondelles de fenêtres dans la ville.



Retour sur la 4^e Journée des Transitions Les mobilités

Pour cette 4^e édition, le 23 mars dernier, des acteurs locaux investis dans les mobilités (Liaisons douces du Pays de Dinan, Anter Pos, le Vélobus de Pleurtuit, Dinard Émeraude à Vélo, Roazhon Mobility...) se sont réunis près de la voie verte à côté de la Maison des Associations. Ils ont informé les visiteurs sur les bienfaits des déplacements

doux qui permettent de réduire notre empreinte carbone et nos dépenses en fluide. Les jeunes ont particulièrement apprécié les essais de BMX avec le club de Quévert. Roazhon Mobility a proposé au public de tester leurs connaissances sur les nouvelles réglementations en lien avec les mobilités douces.



Prochain rendez-vous
Journée des Transitions#5 :
samedi 21 septembre 2024
sur le thème "L'alimentation et l'eau"

Participez à la construction du bocage de demain !

Les actions du Fil vert
de Pleurtuit
avec la C.C.C.E.

Comme tous les ans, dans le cadre de son programme d'action pour la préservation des paysages, la communauté de communes Côte d'Émeraude finance pour les particuliers l'achat de plants pour la réalisation ou la restauration de haies bocagères situées en limite de parcelles agricoles. **La date limite pour commander ses plants est fixée au 2 septembre 2024.**

Pour bénéficier de cette opération, le projet de plantation doit mesurer au minimum 50 mètres et se situer en bordure de parcelle agricole. Les



essences seront plantées tous les 1,5 m. Les bénéficiaires s'engagent à pailler les plantations et à les entretenir au cours des trois premières années. Les plants proposés sont âgés de 2 ans, en racines nues pour optimiser leur reprise. 37 essences bocagères sont proposées, notamment chêne,

châtaignier, noisetier, charme, fusain, viorne, aubépine, cornouiller...



Si vous êtes intéressé(s),
prenez contact auprès de
Sylvain GUERVENO, coordonnateur
Paysage & Bocage.

Tél : 06 67 68 50 92 ou 02 57 11 01 24
Courriel : s.guerveno@cote-emmaude.fr

Attention plante dangereuse *Datura stramoine* : une invasive toxique à prendre au sérieux !

Peut-être avez-vous déjà entendu parler du *Datura stramoine* ? Il est traqué sur le secteur Vallée de la Rance - Côte d'Émeraude depuis 5 ans. Cette plante annuelle pousse de mai à décembre en zones de cultures, dans les potagers et massifs, dans les habitats perturbés (remblais par exemple)... Chaque partie de la plante est toxique.

Invasive, elle peut contaminer les produits de l'alimentation humaine (blé noir, haricots verts...) et animale (maïs ensilage, sorgho...). Des cas d'intoxication alimentaire ont été recensés en région Bretagne cette année. La dose létale est de 2g de *Datura* consommée pour un enfant et de 10 g

pour un adulte ! Depuis 2018, Cœur Émeraude, soutenue par l'Agence Régionale de la Santé Bretagne coordonne, avec les acteurs locaux, un programme de surveillance et de lutte active contre cette plante dangereuse



Si vous identifiez cette plante sur le territoire Vallée de la Rance - Côte d'Émeraude, n'intervenez pas et contactez : Violette DHEILLY / Cœur Émeraude / contact@pnr-rance-emmaude.bzh / 06 09 15 38 10



Afin d'éviter toute dissémination par le compost, ne déposez en aucun cas des résidus de *Datura* aux "Déchets verts" en déchèteries



TRAVAUX ET AMÉNAGEMENTS

Construction en bottes de paille : La nouvelle mairie en exemple



Le Collectif Paille Armoricaïn (CPA) et le Club Qualité Construction 35 ont choisi le projet de la nouvelle mairie pour mettre en avant l'utilisation de la paille dans les constructions. Le 12 avril dernier, 60 acteurs du bâtiment de la région ont participé à une journée d'information sur site. L'objectif de cette journée était de promouvoir l'utilisation de la paille dans les projets de construction et de rénovation publics et privés.

Le saviez-vous ?

La paille, une ressource qui se renouvelle

On estime à 5000 le nombre de bâtiments construits en bottes de paille en France. On recense environ 500 nouvelles constructions chaque année, chiffre en constante augmentation. La filière française est la plus dynamique en Europe.

Pour information

Coût travaux mairie :
(y compris démolition et VRD) :
2 498 441,59€ H.T.

Subventions :

DETR : 120 000€
DSIL : 520 000€

Le restaurant scolaire finit de s'équiper



Comme annoncé lors de l'inauguration, 4 tables et bancs en bois ainsi qu'une table pour personne à mobilité réduite ont été installés à l'extérieur du restaurant scolaire. Les élèves des classes élémentaires peuvent ainsi déjeuner dehors lorsque le temps le permet... sous réserve d'avoir une casquette !

Coût de l'équipement : 7 938€ TTC

Le parc du Westerwald, un lieu de détente privilégié pour tous en cœur de ville

Le parc du Westerwald ne cesse de s'équiper de nouveautés afin de mieux accueillir tous les pleurtuisiens. Cette année, après le goudronnage des cheminements, la mise à disposition de places de stationnement pour les personnes à mobilité réduite, l'installation de fauteuils "Bains de soleil", des grands jeux au sol ont pris place dans les allées en avril dernier.



Les sanitaires publics

Les nombreuses dégradations des sanitaires publics ont contraint la municipalité à condamner cet espace pourtant nécessaire à l'ensemble des Pleurtuisiens. D'ici l'installation des futures toilettes automatiques prévue pour la fin de l'année, il est possible d'utiliser les sanitaires de la Mairie aux heures d'ouverture. Vous pouvez également compter sur la gentillesse des commerçants !

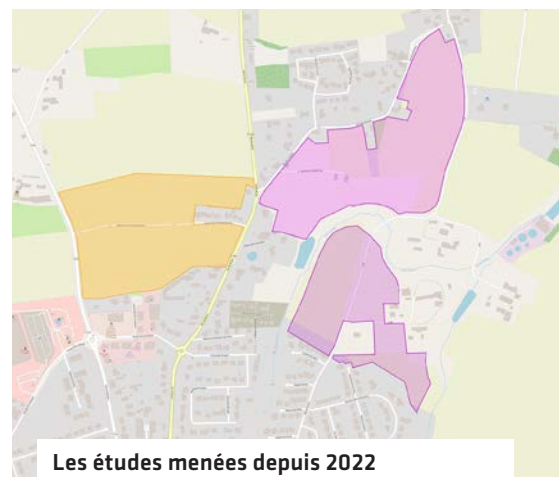
L'AVENIR DES ZONES À URBANISER

Le Plan Local de l'Urbanisme de Pleurtuit a 6 ans : Quelles conséquences ?

Le PLU a été approuvé le 20 juillet 2018. Les 6 ans d'un PLU sont une étape clé dans la vie de celui-ci. En effet, les zones ayant vocation à être urbanisées à long terme, dites zones 2AU, n'ayant pas été ouvertes à l'urbanisation ne peuvent plus l'être de manière classique par une modification du PLU.

La commune a lancé, début 2024, une modification de son PLU afin d'ouvrir à l'urbanisation certaines zones 2AU. Cette ouverture était conditionnée à l'avis de la Mission Régionale d'Autorité Environnementale (MRAe). Cette instance a exigé une évaluation environnementale. Cette étude ne peut être effective avant le 20 juillet. Ainsi, il n'est plus possible d'ouvrir à l'urbanisation les zones 2AU présentes dans notre PLU grâce à une simple modification. Différentes options s'offrent alors à la commune afin de respecter ses objectifs de production de logements :

une révision générale du PLU ou encore une déclaration d'utilité publique. L'approbation du Plan Local de l'Habitat à la Communauté de Communes Cœur d'Emeraude, prévue en juillet 2024, ainsi que la révision du Schéma de Cohérence territoriale (SCoT) vont pousser la collectivité à affiner les études qui sont menées depuis 2 ans afin de permettre la production de logements de manière cohérente dans le respect du cadre de vie de tous. L'équipe municipale travaille actuellement sur la meilleure option. Affaire à suivre dans un prochain magazine.



Les études menées depuis 2022

Violet : études préalables à la création d'une ZAC

Orange : aménagement de la Ville Baslé

Vers l'arrêt de la consommation des terres agricoles et naturelles Le "Zéro Artificialisation Nette" :

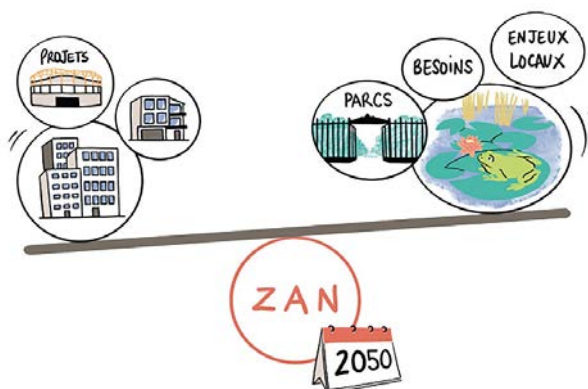
La majorité des zones 2AU de notre PLU concerne des terrains agricoles ou naturels. La réalisation d'un projet d'aménagement sur ces zones est considérée comme de l'artificialisation de terre*. Afin de préserver la production agricole et l'environnement, l'état a réglementé en 2021 cette consommation par la loi Climat et Résilience. À travers cette loi, le terme de "Zéro Artificialisation Nette, ZAN", est apparu. L'objectif porté à travers le ZAN est de ne plus consommer les terres agricoles et naturelles à l'horizon 2050. Afin d'atteindre cet objectif, l'Etat a fixé une période de référence entre 2011 et 2021. C'est à partir des données de cette période que la consommation doit être réduite de 50% par tranche de 10 ans afin d'atteindre le zéro en 2050. A ce jour, les plafonds de consommation sont en train d'être fixés par le Pays de

Saint Malo à travers la révision du SCoT. La commune doit donc trouver un juste équilibre entre le besoin de production de logements et la consommation de terres agricoles. L'ensemble des zones 2AU du PLU de Pleurtuit ne pourra donc pas accueillir des logements.

*Artificialisation :

Transformation d'un sol à caractère agricole, naturel ou forestier par des actions d'aménagement, pouvant entraîner son imperméabilisation totale ou partielle. Ce changement d'usage des sols, le plus souvent irréversible, a des conséquences qui peuvent être préjudiciables à l'environnement et à la production agricole

Source : INSEE



Mise en œuvre de la **VIDÉOPROTECTION**

« Comme annoncé à plusieurs reprises, la Municipalité s'est engagée auprès de la population à mettre en œuvre un système de vidéoprotection sur le territoire communal. Ce système permettra de concourir à la prévention de la délinquance et à la sécurité publique et complètera avec efficacité l'action des services de la gendarmerie nationale et de la police municipale. Lors de la réunion publique qui a eu lieu le 04 avril 2024, le projet a été présenté avec notamment la répartition des caméras en différents points de la ville. Vous pourrez les identifier sur la carte ci-dessous. »

Yvon Poutriquet, 1^{er} adjoint

CONTRÔLE DES FLUX ROUTIERS

Rond-Point entrée sud
Rue des Cap-Horniers
Rond-Point des Terres-Neuvas
Rue de la Ville Baslé
D64/Rue de l'Artisanat
Mairie

SÉCURISATION

Espace multisport parking école
Espace Delta
Groupe scolaire public J-Launay
Restaurant scolaire

Caméras de contrôle des flux routiers

Caméras de sécurisation

Retrouvez tous les documents officiels sur la vidéoprotection <https://www.interieur.gouv.fr>

Ou en flashant le QRcode

MONTANT DE L'OPÉRATION :

Le coût global de la fourniture et de l'installation de ces équipements de vidéoprotection a été estimé à 218 260 € TTC, soit 181 883 € HT par la Société SOLARISQ (Assistance à maîtrise d'ouvrage) spécialisée dans ce domaine. Une demande de subvention a été faite auprès du Fonds Interministériel de Prévention de la Délinquance (FIPD).

Documentation et textes juridiques

Les textes applicables à la vidéoprotection en France

Vous trouverez ci-dessous les textes applicables à la vidéoprotection en France.

- Article 2 de la déclaration des droits de l'homme et du citoyen du 26 août 1789
- La protection de la vie privée a été affirmée en 1948 par la Déclaration universelle des droits de l'homme des Nations Unies (art12)
- Principe également inséré à l'article 8 de la Convention de sauvegarde des Droits de l'Homme et des libertés fondamentales (1950)
- Article 9 du code civil (loi du 17 juillet 1970)
- Loi du 6 janvier 1978 informatique et liberté
- Article 226-1 du code pénal
- Circulaire PRMX1124533C du 14 septembre 2011

CYBERSÉCURITÉ

Démarches en ligne sur www.service-public.fr :
Restez vigilants et protégez-vous !



La préfecture d'Ille-et-Vilaine attire l'attention sur l'importance de sensibiliser les citoyens aux démarches administratives en ligne effectuées sur le site www.service-public.fr. Les services proposés sont gratuits et sécurisés. Il est cependant important de rester prudent face aux sites frauduleux qui peuvent semer la confusion en tentant de se substituer au site officiel (par exemple, moyennant une rémunération, demande d'extraits d'acte de naissance, de casier judiciaire, de changement d'adresse...). Voici les précautions à prendre et les démarches à effectuer si vous pensez avoir été victime d'une escroquerie en ligne.

Les précautions à prendre

BIEN VÉRIFIER L'URL DU SITE

Avant de soumettre des informations personnelles ou de procéder à un paiement en ligne, assurez-vous que l'URL (adresse d'un site ou d'une page hypertexte sur internet) commence par "https://" ou "https://" et qu'il s'agit bien du site officiel www.service-public.fr



Pour aller plus loin et prendre connaissance des mesures préventives pour lutter contre la cybermalveillance, consultez les fiches réflexes sur www.cybermalveillance.gouv ou en scannant le QR Code



NE JAMAIS DIVULGUER D'INFORMATIONS SENSIBLES

Les sites officiels ne demanderont pas par e-mail ou par téléphone la divulgation d'informations personnelles telles que les coordonnées bancaires.



NE PAS FAIRE DE DEMANDE À PARTIR D'UN SITE PRIVÉ

proposant de faire la démarche à la place de l'utilisateur en lui faisant payer la prestation.



Carte grise - Faire sa démarche en ligne - Habilité par l'Etat

4 mai 2024 à partir de 29,90 € / Agréé et habilité Ministère de l'Intérieur. Grâce à. Payez en plusieurs fois ! Sélectionnez votre démarche. Immatriculation.

VOUS PENSEZ AVOIR ÉTÉ VICTIME D'UNE ESCROQUERIE

Si vous pensez avoir été victime d'une escroquerie en ligne ou si vous souhaitez signaler un site frauduleux, il convient de :

- Vérifier que c'est bien le cas en consultant la page du site service-public.fr
- Signaler un contenu ou comportement en ligne illicite en utilisant la plateforme de signalement du ministère de l'intérieur
- Faire une réclamation auprès du réseau international de contrôle et de protection des consommateurs:

Retrouvez tous ces liens sur <https://www.pleurtuit.com/cybersecurite/>

Ou en flashant le QRcode





Opération TRANQUILLITÉ VACANCES

Comme chaque été, la brigade de Gendarmerie de Pleurtuit vous informe sur les bonnes pratiques à respecter pour éviter un cambriolage et vous propose de vous inscrire à O.T.V. (Opération Tranquillité Vacances).

Vous partez bientôt en vacances ?
Les services de gendarmerie se chargent de surveiller votre logement. Des patrouilles sont organisées pour passer aux abords de votre domicile. Vous serez prévenu en cas d'anomalies (dégradations, cambriolage...).

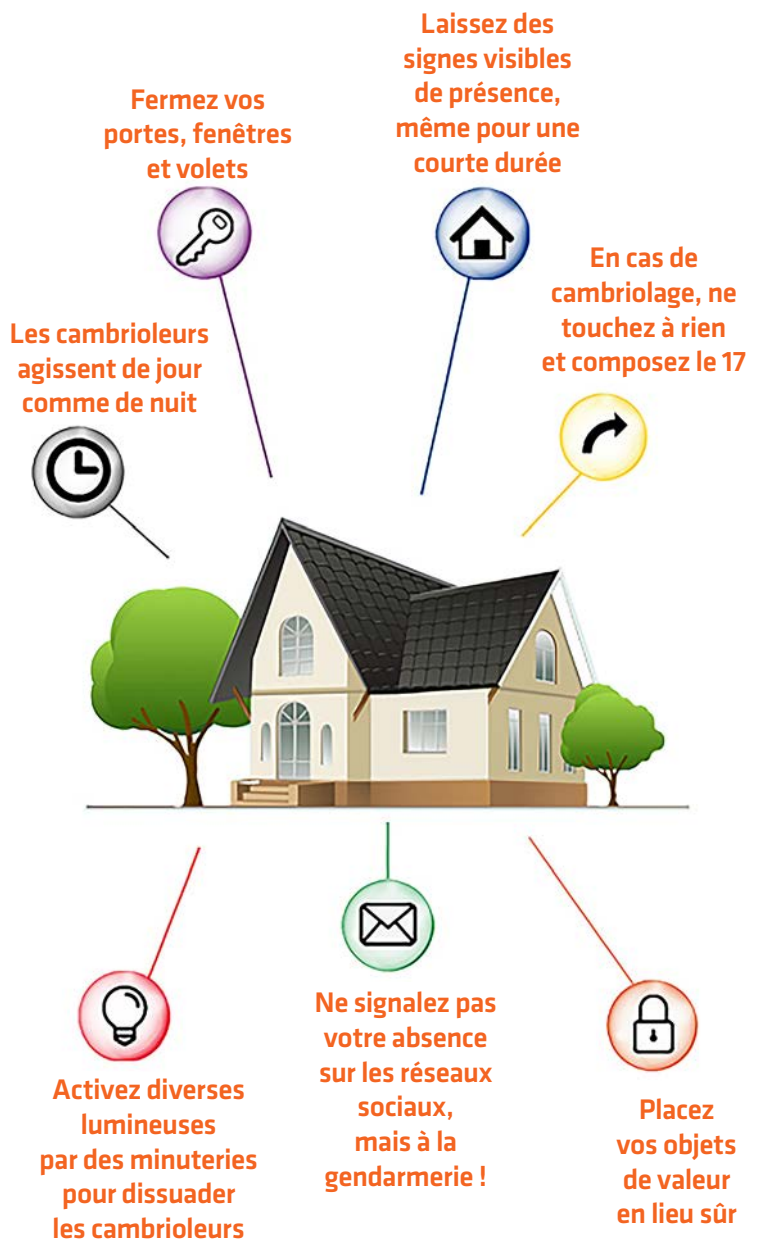


POUR VOUS INSCRIRE, vous pouvez utiliser le service sur internet www.service-public.fr/ ou vous rendre à la brigade de gendarmerie de Pleurtuit.

Votre inscription doit être effectuée à la brigade de gendarmerie au plus tard la veille du départ.



58, rue de Dinan 35730 Pleurtuit
02 99 88 41 42
bta.pleurtuit@gendarmerie.interieur.gouv.fr



FORUM des Associations

SAMEDI 7 SEPTEMBRE 2024
De 9h à 17h à l'Espace Delta

Pléurtuit
Au cœur de la Côte d'Émeraude

Restauration sur place

DPAMO

Bureau d'étude d'urbanisme à PLEURTUIT

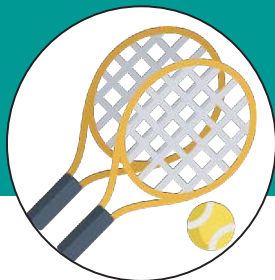
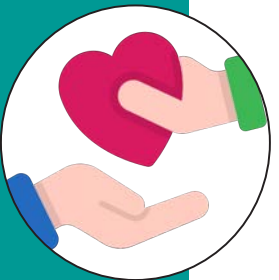
*Déclaration préalable de travaux d'aménagements (clôture, carport, annexe, et autres)
Permis d'aménager, voirie, réseaux analyse, esquisses, bilans, études, dépôt administratif, suivi d'instruction, Appel d'offre et suivi des travaux*

d.perrinaux@orange.fr - 06.73.09.54.32

Rcs SAINT MALO 907.992.119

Répertoire des Associations

2024 • 2025



Répertoire des associations

2024 • 2025

SPORTS



Amicale Laïque Pleurtuit Section basket

Vice-président :
M. Lecrubier Dominique
06 23 09 86 93
alp.basket35@orange.fr
www.al.pleurtuit-basket.kalisport.com

Braveheart's - Fléchettes

Président : M. Creton Eric
06 64 65 03 99
ecreton@leanature.com
Espace multisports

Cercle Yoga Pleurtuisien

Professeure : Mme Prioux Claire
06 63 29 20 89 - claire.prioux@neuf.fr
Espace multisports

Club Badminton Pleurtuit

Président : M. Lemasson Yves
bad.pleurtuit@gmail.com
Facebook : @bad.pleurtuit
Salle Omnisports

Cyclo Club Pleurtuit

Président : M. Moigne Jean
07 87 10 58 98
jean.moigne@orange.fr
www.club-cyclo-pleurtuit.webnode.fr

Judo Club pleurtuisien

Enseignant : M. Guezennec Thomas
06 45 76 28 32
tonton35730@hotmail.fr
Espace multisports

Les Gymnastes de Pleurtuit

Présidente : Mme Dutertre Andrée
06 72 72 27 44
lesgymnastesdepleurtuit@outlook.fr
Espace multisports

Karaté Club Pleurtuit

Entraîneur : M. Delaveau Jérôme
06 14 82 98 29
jerome.delaveau35@gmail.com
Espace multisports

Pleurtuit Côte d'Emeraude Football (PCEF)

Educateur : M. Muzelet Andy
06 50 39 60 31
pcef35730@orange.fr
www.pcef.footeo.com
Stades de Pleurtuit,
St-Briac et St-Lunaire.

Taï Chi Taoïste

Présidente : Mme Radiskol Dominique
06 10 38 78 20
france@taoisttaichi.org
www.taoisttaichi.org/fr/
Espace multisports

Tennis Club Pleurtuisien

Président : M. Jegat Jean-Claude
06 25 77 13 53
tennisclubpleurtuit@gmail.com
Courts extérieurs et couverts

LOISIRS



A.C.C.A. Association Communale de Chasse Agrée

Président : M. Marquer Gilles
06 88 90 58 62
marquer.gilles@orange.fr

Au chat créateur Anim'

Présidente : Mme Robert Rozenn
06 71 92 28 18
auchatcreateur@orange.fr

Aéroclub Côte d'Émeraude

Responsable inscriptions :
M. Le Tynevez Laurent
02 99 88 23 42
aeroclubdinard@wanadoo.fr
www.aeroclub-dinard.com
Aérodrome de Pleurtuit / Dinard

CAP 35 - Club Aéromodélisme de Pleurtuit

Président : M. Jan Christophe
07 85 78 49 60
christophe.jan4@wanadoo.fr

Comité des jeux de Pleurtuit Section palets

Secrétaire : Mme Douet Michèle
06 62 61 84 51
michele.douet@orange.fr

La Ruche Créative

Présidente : Mme Rouault Isabelle
06 03 50 27 87
laruchecreative35@gmail.com
Maison des associations

Les 2 CV de la Rance

Président : M. Lorand Gilles
06 07 34 01 43
gillesbabette@gmail.fr

Ludik (Ludothèque)

Ludothécaire :
Mme Le Goff Frédérique
07 67 10 64 32
ludikasso@gmail.com
www.ludikpleurtuit.com
Facebook : Ludik Ludotheque
Maison des associations

Moto Club de la Côte d'Emeraude

Président : M. Bourseul Jean-Michel
06 88 69 56 85
motopleurtuit@gmail.com

PAA Pleurtuit Accueil Animation Ateliers créatifs, écriture, vitrail, tarots et belote, pétanque, ping-pong

Président : M. Touchard Jacques
06 80 73 87 86
jacques.touchard@bbox.fr

Plaisanciers et Pêcheurs de Pleurtuit

Président : M. Valentin Jean-François
06 29 20 66 82
jeanfrancois.valentin367@sfr.fr
www.app.pleurtuit.fr

Pleurtuit Echecs

Président : M. Pourbaix Damien
06 80 34 24 50
damienpourbaix@gmail.com
Maison des associations

Rock'N Roll Team

Président : M. Brevault Alain
06 60 71 71 68
alain.brevault@laposte.net
www.rocknroll-team.com
Espace multisports



ART & CULTURE



Art Danse Compagnie

Professeure :
Mme Lhotellier Fabienne
06 80 84 07 98
Contact : Mme Boubaya Marine
06 65 32 15 44
artdansecompagnie35730@gmail.com
artdansecompagnie3.wixsite.com
Facebook et Instagram
Espace multisports

Art'Up (Pop'Up)

Ecole de musique
Président : M. Louet Thibault
06 15 65 73 37
popupmusique@gmail.com
Facebook : @popupmusique

Ciné Armor

Association St-Guillaume
Président : Dominique Sevin
cine.armor@wanadoo.fr
www.cinema-armor.com
Facebook : Cine Armor Pleurtuit

Cie Lyrique Emeraude

Président : M. Blassy Dany
06 18 78 38 30
dany.blassy@gmail.com

La Compagnie 5 bleu

Danse, stretching.
Professeure: Mme Le Clézio Marine
07 66 15 19 01
marineleclezio@yahoo.fr
Facebook : @marineleclezio

Entente Pleurtuit Ransbach Baumbach (Jumelage)

Présidente : Mme Lamotte Marianne
06 81 71 17 86
jumelagepleurtuit@gmail.com
Cours d'allemand, échanges culturels

Guedenn - Danses bretonnes

Président : M. Fassel Gérard
Animatrice : Mme Fassel Catherine
02 96 27 30 98
c.gcampionfassel@sfr.fr
guedenn.wixsite.com/monsieur
Espace multisports

Les Notes d'éméraude (Ecole de musique intercommunale)

Vice-présidente : Mme Delcourt Valérie
06 28 41 78 05
notesdemeraude@gmail.com
69, rue de Dinard - Pleurtuit

Palette - Arts plastiques

Professeure :
Mme Sourd Anny-Jane
02 96 86 01 26
ajanesmrpl@gmail.com

Patrimoine du Pays de Pleurtuit en Pouldouvre

Président : M. Lesaicherre Francis
06 70 50 55 11
lesaicherre.francis@orange.fr
www.ass-pppp.com
Facebook : Patrimoine du Pays de
Pleurtuit en Pouldouvre
Maison des associations

SARASTRO

Contact: Mme De Grom Annick
06 24 86 48 87
annickdegrom@gmail.com



ENFANCE & JEUNESSE

A.P.E.L Ecole Saint-Pierre

Présidente : Mme Buan Aurélie
07 82 19 82 92
apel.ecole.st.pierre.pleurtuit@gmail.com

Atelier Kerlatio

**Education relationnelle affective
et sexuelle enfants / adultes/**
Contacts :
Mme Vaury Ségolène : 06 26 39 81 66
svaury@atelierkerlatio.com
Mme Bischoff Charlotte : 06 59 24 04 16
chbischoff@atelierkerlatio.com

Association Ker AJ

Ecole primaire Montessori
Directrice: Mme Legrand Angélique
06 34 25 43 36
ecole@ker-anna-joachim.fr
www.ker-anna-joachim.fr
Rue de Dinard

ENVIRONNEMENT

AMAP'achamama

Président : M. Toudic Jean-Paul
amapachamama@hotmail.fr
www.amap-pleurtuit.fr
Maison des associations

Pépinière des Unis Vers

Président : M. Emmanuel Gomez
06 28 07 86 23
pepiniere.unis.vers@gmail.com
Facebook : pepiniere.unis.vers

ENTRAIDE & SOLIDARITÉ

Alcool assistance

Président : M. Pinsard Marc
06 45 57 98 15
marc.pinsard.22@gmail.com

AHSMA - Association Humanitaire de Solidarité Madagascar / Afrique

Présidente:
Mme M'Balla Jeanne
jeanne.mballa@hotmail.com

DEUTZ

Présidente: Mme Orjebin Caroline
06 98 41 09 16
contact@deutz.com
Facebook : Association Deutz
Insta : association-deutz

Espace solidaire Pleurtuit

Présidente :
Mme Huberson MarieThérèse
espacepleurtuit35@gmail.com

Le Clos Breton Animation Résidence autonomie

Contact : Mme Allain Nicole
06 74 91 59 45
nicole3522@orange.fr

VMEH

(Visite des malades en établissement hospitalier)

Responsable de section :
Mme Bejui Florence
06 63 03 11 92
flbejui@aol.com



PATRIOTISME

F.N.A.C.A.

Président : M. Batot Michel
06 83 57 99 19
mbatot@sfr.fr

U.N.C. de Pleurtuit

Président : M. Mazé Pierre
06 87 38 02 53
mazemarie@orange.fr

164^e section SNEM Médailleés Militaires

Président : M. Larcade Yves
06 95 35 65 41
president.164snemm@gmail.com

ACTIVITÉS & LIEUX CULTURELS MUNICIPAUX

Espace Delta

Rue Ransbach Baumbach
02 99 88 84 22
culture@pleurtuit.com



Médiathèque

2, rue brindejonc des Moulinais
02 23 16 12 20
Mardi de 10h à 12h
Mercredi 10h-12h et 14h-18h30
Vendredi 15h30-18h30
Samedi 10h-12h et 14h-17h
Horaires été sur www.pleurtuit.com



Atelier Théâtre

Professeure : Laëtitia Hamon
02 99 88 84 22
culture@pleurtuit.com

Cours d'allemand

Professeure : Mme Lecuyer
02 99 46 32 59
eck.lec@free.fr

Centre de loisirs (3-12 ans)

Rue des ormeaux
Accueil mercredis et vacances scolaires.
Activités, sorties, mini-camps...
Inscription sur le portail familles :
www.pleurtuit.portail-familles.app
02 99 88 40 65 / 06 80 89 36 94
maisonjeunesse@pleurtuit.com



Ecole de musique

69, rue de Dinard
02 99 88 41 13

L'ATELIER

Espace Jeunes (13-17 ans)

22, rue de l'avenir
Accueil mercredi après-midi, samedi après-midi et vacances scolaires.
Inscription sur le portail familles :
www.pleurtuit.portail-familles.app
06 75 74 98 56
espacejeunes@pleurtuit.com



LES ÉQUIPEMENTS MUNICIPAUX

Espace Multisports Le Clos Champion

1, rue du clos clin



Maison des associations

Rue Brindejonc des Moulinais
02 99 88 41 13

Plateaux multisports

Rue de l'Avenir près du stade de foot
Rue du domaine de Villeneuve



Salle Omnisports

Place de la Libération
02 99 88 42 03

Salle Rance et Frémur

Rue Saint-Exupéry
02 99 88 41 13

Salle Saint-Exupéry

Rue Saint-Exupéry
02 99 88 78 76

Skate Park

Rue de l'avenir (Près du stade de foot)

Stade de foot Gaston Dauly

Rue de l'avenir
02 99 88 44 94



Tennis

Salle couverte et cours extérieurs
Beach Tennis
Rue du Pré de la Roche
02 99 88 86 86



Mairie de Pleurtuit - 2, rue de Dinan - 35730 Pleurtuit - 02 99 88 41 13
Du lundi au vendredi de 8h30 à 12h et de 13h30 à 17h30

Pleurtuit
Au cœur de la Côte d'Émeraude

www.pleurtuit.com  

Ce répertoire est édité par la Ville de Pleurtuit et recense les informations transmises par les associations pleurtuisiennes en mai 2024. Ces informations sont également disponibles sur www.pleurtuit.com. Pour tous changements en cours d'année, les responsables des associations sont invités à effectuer leur mise à jour sur le site de la ville : www.pleurtuit.com. Des informations complémentaires peuvent également être insérées.
Réalisation : service communication Ville de Pleurtuit - Imprimerie des Hauts de Vaine (35)

NUISANCES SONORES : respectons notre voisinage

Le respect des règles de bon voisinage est essentiel pour maintenir une bonne entente entre voisins et préserver la tranquillité de tous. En cas de nuisances sonores, il est recommandé d'aborder la situation avec diplomatie et d'essayer de trouver une solution amiable. Parfois, une simple discussion peut suffire à résoudre le problème.

Avant de signaler un problème aux autorités compétentes, voici un rappel des mesures à prendre :

(Arrêté du Maire "Réglementation contre le bruit" - 13 avril 2022)

➤ Les travaux de jardinage et de bricolage réalisés par les particuliers à l'aide d'outils et appareils susceptibles de causer une gêne pour les riverains, en raison de leur intensité sonore ou des vibrations transmises tels que les tondeuses à gazon, tronçonneuses, scies mécaniques... **sont autorisés :**

- Du lundi au vendredi de 8h à 19h30
- Le samedi de 9h à 12h30 et de 14h à 19h
- Les dimanches et jours fériés de 10h à 12h30

➤ Les propriétaires et détenteurs de canidés sont tenus de prendre toutes les mesures nécessaires pour éviter toutes gênes pour les riverains, y compris par l'usage de tout dispositif dissuasif ces animaux de faire du bruit de manière répétée et intempestive.



Le non-respect des dispositions visées dans l'arrêté sera sanctionné. **Contravention de 3^e classe : troubles à la tranquillité publique, 68€.**

L'arrêté complet est consultable en mairie ou en scannant ce QRcode



FRANCE SERVICES : Pour vous aider dans vos démarches administratives

À moins de 30 minutes de chez vous, les agents France services vous accompagnent dans toutes vos démarches du quotidien. Quand vous vous rendez dans un espace France services, vous accédez à un service public moderne, qui vous apporte une réponse à visage humain. Au moins deux agents formés pour vous accompagner dans vos démarches administratives du quotidien, vous accueillent dans un lieu de vie agréable et convivial. Ce service est totalement gratuit.

France Services
Communauté de Communes Côte d'Émeraude
Cap Émeraude / 1, esplanade des équipages
35730 Pleurtuit.



Santé, famille, retraite, recherche d'emploi...
Les services du quotidien à moins de 30 minutes de chez vous.



RENSEIGNEMENTS
AU 02 57 11 01 13
@ france.services@cote-emeraude.fr



COMMUNAUTÉ DE COMMUNES CÔTE D'ÉMERAUDE
CAP ÉMERAUDE
1, esplanade des équipages
35730 PLEURUIT

HORAIRE D'OUVERTURE

LUNDI ■ MARDI ■ JEUDI
> 9h - 12h / 14h - 17h
MERCREDI ■ VENDREDI
> 9h - 12h

Pleurtuit & Vous JUILLET 2024



LES OLYMPIADES

«410 enfants des écoles élémentaires publique et privée ont participé sous un beau soleil à la 2^e journée olympique organisée par la ville. 12 activités étaient proposées par les animateurs du centre de loisirs, de l'espace jeunes et par des associations pleurtuisiennes que nous tenons à remercier. Un grand merci également aux parents d'élèves qui ont encadré les différents groupes. Cette journée a été marquée par l'intervention de Carole Vergne, championne du monde, d'Europe en escrime et 6 fois championne de France. La sabreuse a expliqué aux jeunes son expérience sportive et ses souvenirs mémorables aux J.O. de Pékin en 2008. Une intervention qui a été appréciée par le jeune public qui s'est ensuite précipité pour lui demander un autographe. Après avoir reconstitué les anneaux olympiques sur le stade Gaston Dauly, une reproduction de la mascotte des J.O. et un goûter en forme d'anneaux olympiques, réalisé par le chef du restaurant scolaire, ont été offerts aux enfants.»



Morgane Gouès, adjointe à l'enfance et à la jeunesse.





Samedi 1^{er} juin FÊTE DES ARTS ET DES JEUX



C'est en famille que petits et grands ont participé aux ateliers animés par la ville. Ils ont également apprécié, comme chaque année, les grands jeux proposés par Ludik Ludothèque.



Du côté du Conseil des Sages Les cabines à livres sont de retour

Dans le cadre de l'aménagement du jardin du Westerwald, le Conseil des Sages a fabriqué une cabine destinée à recevoir des livres pour enfants.

Cette cabine, installée près du kiosque, a été inaugurée le 25 mai en présence d'élus et des membres du conseil municipal des jeunes. Elle est à la disposition des enfants et de leurs parents pour y prendre ou déposer des livres gratuitement.

Une autre cabine de plus grande dimension, réalisée également par

le Conseil des Sages, sera installée prochainement dans le centre-ville.

Merci à Jean-Denis, Hilaire, Patrick, membres du Conseil des Sages qui ont travaillé ardemment ces derniers mois à la réalisation de ces ouvrages. Nous tenons également à remercier Michel Bougeard, pour la fourniture et la pose des ardoises qui couvrent ces cabines.



DU CÔTÉ DES COMMERCES

Rozell et Spanell

Nouveau local pour l'atelier-boutique Rozell et Spanell

Située au cœur de la Côte d'Emeraude, l'entreprise artisanale Rozell et Spanell fondée en 2011 par Renate Le Berre, crée, fabrique et distribue une gamme de caramels au beurre salé 100% naturels, fabriqués sur place avec des matières premières de qualité. Le nouvel atelier boutique, situé 7, rue des entreprises à Pleurtuit, est ouvert toute l'année. Vous pourrez lors de votre visite déguster les produits.

Pour découvrir toute la gamme : www.rozell-et-spanell.fr / Rozell & Spanell / 7, rue des entreprises / 06 33 45 95 85

Ouvert toute l'année du lundi au jeudi de 10h à 12h et de 16h à 18h.

PROFITEZ DE 15% DE RÉDUCTION
EN BOUTIQUE avec le code promo
"Pleurtuit etvous"



Domin'hair

Salon de coiffure Femme - Homme - Enfant

Margaux Lemerre a repris le salon de coiffure "Le Carré" dans le centre-ville le 16 avril dernier. Issue d'une famille de coiffeurs depuis plusieurs générations, la jeune femme a souhaité faire un clin d'œil à sa grand-mère, Dominique, avec le nom de son enseigne "Domin'hair". Elle propose une coiffure mixte, femme, homme et enfants.

Domin'hair - 17, rue Brindejonn des Moulinais - 02 99 80 61 93

Le salon est ouvert le lundi, mardi, mercredi, vendredi et samedi de 9h à 18h. Prise de rendez-vous possible sur www.planity.com



NOUVEAU A PARTIR DU 10 JUILLET

Dépôt pressing chez Carrefour City

Vêtements, linge de lit, couettes.

Dépôt et retrait aux horaires d'ouverture :
du lundi au samedi de 7h à 22h / Dimanche de 8h à 21h
Carrefour City - Centre-ville de Pleurtuit





Du 8 au 11 août 2024
**Célébration des
 80 ANS
 DE LA LIBÉRATION
 de Pleurtuit**

**LES 10 ET 11 AOÛT
 À L'ESPACE DELTA**

Reconstitution camp militaire

Par le 329th Buckshot

Le camp comportera une infirmerie, cuisine, dortoir, armurerie...ainsi que des véhicules d'époque (7 jeeps, 1 half track, 1 Gmc 50, 1 scout car, 1 dodge, 5 motos Harley).



**DU 8 AU 11 AOÛT DE 14H À 18H
 À L'ESPACE DELTA**

Expositions

- Sur la Libération de Pleurtuit par l'Association 4P (Patrimoine du Pays de Pleurtuit en Poudouvre)
- Sur la Libération de la Bretagne par l'Office national des Combattants et des victimes de guerre



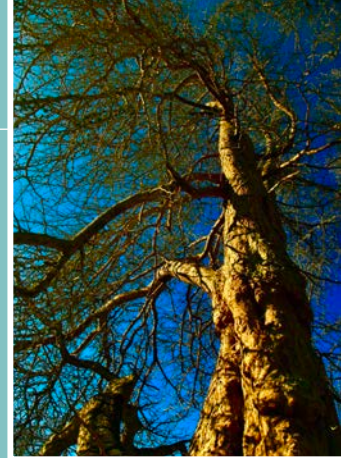
Samedi 10 août à partir de 11h

- 11h à 19h :** • Ouverture du camp militaire
- 14h :** • Baptême en véhicules d'époque par le 329th Buckshot
Participation financière. Voir sur place.
- Circuit des bornes de la liberté en 2 Chevaux proposé par l'association les 2CHV de la Rance
 5€ - Réservations au 06 83 51 08 91
- 17h :** Cérémonie commémorative à la Vieuville
- 20h30 :** • Bal populaire avec Sylvie Jourdan
 • Démonstration de danse des années 40/50 avec Danse Addict.
Venez en tenue d'époque si vous le souhaitez.
Restauration (galettes, crêpes et Burgers) sur place.

Dimanche 11 août à partir de 10h

- 10 à 18h :** Ouverture du camp militaire
- 11h30 :** • Cortège à pied vers le monument aux Américains, place de la libération.
 • Défilé des enfants en musique avec l'école de musique Les Notes d'Émeraude. Tous les enfants sont les bienvenus. Un foulard U.S. leur sera offert. Rendez-vous à 11h30, place de l'église.
- 12h :** Cérémonie à la stèle des victimes civiles près du monument aux morts
- 14h :** Baptême en véhicules d'époque
- 15h à 17h :** Animation musicale avec le Duo Lamelimelo à l'Espace Delta





Vendredi 5 Juillet et samedi 6 Juillet
à 21h à l'Espace Delta

Gala de Danse

par Art Danse Compagnie / Tarifs : 11€/6€ (6 à 18 ans).
Billetterie à l'Espace Delta le 3 juillet après-midi et les soirs de spectacle.

Samedi 13 juillet de 18h30 à 1h
Bal de la Fête Nationale



Chants de Marins avec le groupe "Entre Terre et Mer", danse interactive avec Grégory Gaillard et bal tous types de danse avec DJ Alain Brevault.

Restauration et buvette sur place proposées par les commerçants de Pleurtuit.

Samedi 20 juillet à partir de 14h
Tour aérien des jeunes pilotes
Mermoz Academy

À l'aéroport de Pleurtuit. Gratuit.

Sous la forme d'une université d'été, le tour aérien permet aux jeunes pilotes de se retrouver, d'échanger et d'approfondir leurs connaissances. À chaque étape, dont celle de Pleurtuit, ils partageront leur passion avec le grand public.

Samedi 20 juillet à partir de 19h

Soirée "Moules Frites"

Au Camping municipal de l'Estuaire

Organisée par les Braveheart's Darts Club.

Animation musicale par le duo Lamélimélo.

Moules frites + far breton + 1 boisson : 14€ / Enfants 9€

Réservations : 06 83 82 99 19



Du 1^{er} juillet au 15 septembre

Exposition

"Les arbres du littoral nous parlent ?"

Exposition photographique sur panneaux d'Olivier Bonnet.

Au parc du Westerwald

Olivier Bonnet est chef opérateur de prises de vue et réalisateur de documentaires.

« *Les arbres me fascinent. Je les admire.*

Les arbres sont des personnages mystérieux, discrets, indispensables... Les photos sont faites de lumière.

Les arbres sont des êtres de lumière. Ils l'absorbent, s'en nourrissent, la réfléchissent... ».

Accès libre sur les horaires du parc.

Du jeudi 8 au dimanche 11 août
Célébration des 80 ans
de la libération de Pleurtuit



Voir programme page 21.

Mercredi 21 août à partir de 20h

Veillée contée "Ariane contre le minotaure"

À l'Espace Delta
Tout public / À partir de 7 ans / Gratuit

Une comédienne raconte, un illustrateur dessine...

Mélody à la voix et Lorenzo aux pincesaux.

"En Grèce, le cruel roi Minos impose

un étrange rituel aux athéniens :

tous les 9 ans, 14 jeunes filles et jeunes hommes

sont enfermés dans un labyrinthe. Ils sont offerts en repas

au Minotaure, une créature mi-homme, mi-taureau.

Suivez les aventures de la courageuse Ariane et du rebelle

Thésée. Une expérience magique et surprenante

où l'illustration magnifie le récit.



Samedi 24 août à 20h30 à l'Espace Delta

One Woman Show

"Votre corps me parle"

Ce one woman show original est un hymne à notre corps

déjanté et aussi un coup de gueule contre les diktats

de l'apparence à travers des personnages que Marine

Le Clezio, prof de danse, incarne. Chaque corps exprime

les obsessions que nous traversons tous à divers moments

de notre existence. Complexes, apparences, bouffe,

hygiène, sexe... Tout y passe ! Ce spectacle booste

les zygomatiques et interroge sur la place que

nous accordons à notre corps. Anticorps s'abstenir !

Tarif : 19€ / 13€ - Billetterie sur place.

Vendredi 30 août à 20h

Concert Gospel

proposé par l'école de musique "Les notes d'émeraude"

À l'Espace Delta / Gratuit.

Dimanche 1^{er} septembre à 9h45
Escale à Pleurtuit / Cale de Montmarin
Fête des Doris

Ouvert à tous / Gratuit

Cette fête maritime haute en couleurs et conviviale rassemble chaque année une flotte d'une centaine de doris qui navigue de cale en cale et relie les 2 rives de La Rance tout au long du week-end. On y retrouve aussi des yoles de mer, des vieux gréements, tous passionnés par l'histoire des Terre-Neuvas. La Fête des doris est organisée par l'Association pour le Développement de la Vallée de la Rance (A.D.V.R.) qui regroupe 12 communes riveraines de La Rance, de Saint-Malo et Dinard au nord, jusqu'à Pleudihen-sur-Rance au sud.



Visites guidées

Cet été, partez à la découverte de l'histoire des bords de Rance !

Proposées par Dinard Côte d'Émeraude Tourisme.

Lundi 29 juillet à 10h30
Lundi 19 août à 10h30

Pleurtuit : Cancaval & son histoire

Envie de nature et d'évasion ?

Venez découvrir la Pointe de Cancaval, ses panoramas à couper le souffle et son sentier boisé, bordé par de splendides petites criques. Cet écrin de verdure vous transportera à travers sa faune, sa flore naturelles et son passé ancestral.

Partez pour une randonnée dans ce décor préservé aux airs de paysage méditerranéen et suivez le guide.

Au cours de votre visite, vous découvrirez la richesse historique de ce petit coin de paradis. Sa place stratégique en faisait un point important pour défendre l'estuaire de la Rance autrefois, lieu de passage évident pour les navires et le commerce dès l'époque romaine.

Bien avant la construction du Barrage de la Rance, sa position permettait de protéger naturellement les ports et les chantiers navals situés en amont de l'estuaire des fortes marées.

Tarifs : 8€ / 5€ / gratuit pour les - 7ans

Billetterie : billetterie.dinardemeraudetourisme.com.

Durée : 2 h

Départ : Parking de la Pointe de Cancaval, Pleurtuit



Géocaching

Avec l'application mobile gratuite "Trésors de Haute Bretagne 3, une version high tech de la chasse aux trésors.

Le parcours d'environ 1,3 km propose une découverte ludique d'un espace naturel préservé de Pleurtuit. À faire en autonomie, en famille ou entre amis ! Les promeneurs peuvent autant s'adonner aux points de vue qu'offre la Rance que s'intéresser à la flore remarquable des sous-bois. Le parcours de géocaching sollicite les enfants sur leurs capacités d'observation et offre une récompense à la clef.



Sorties Nature et Biodiversité

À Pleurtuit

Proposées par la Communauté de Communes de la Côte d'Émeraude

Judi 4 juillet à 14h30 / Par GEOCA

En quête de l'hirondelle

Apprenez à distinguer l'hirondelle de fenêtre de l'hirondelle rustique et du martinet noir tout en apprenant comment ils construisent leurs nids. Accompagné par un ornithologue qui recensera les nids de la commune, découvrez le comptage participatif des

hirondelles. **Gratuit. Durée : 3h.**

Rendez-vous devant la mairie. **Inscription sur www.cote-emeraude.fr**

Lieux de rendez-vous donnés à l'inscription au 02 96 87 00 40 :

Judi 28 juillet à 14h30 / Par Maison de la Rance

Observation des oiseaux



Jumelles en bandoulière, partez à la rencontre des oiseaux des vasières et du littoral. **2€/pers. Durée : 2h30.**

Vendredi 2 août à 14h30 / Par Maison de la Rance

1001 pattes, insectes et compagnie



Partez à la découverte des petites bêtes qui nous entourent et découvrez leurs modes de vie souvent surprenants !

Judi 8 août à 21h30 / Par Maison de la Rance

Nature de nuit

Les secrets de la nature à la lueur des lampes torches, balade à l'écoute des sons de la nuit: chouettes, chauves-souris et autres animaux nocturnes ! **2€/pers. Durée : 2h30.**



Du 5 juin au 31 août à la Médiathèque

Exposition

“Voyager dans le temps avec Tom et Lola”

Cette exposition s'inscrit dans le cadre des festivités autour des 80 ans de La Libération de Pleurtuit. Elle met à l'honneur le travail de l'auteur Benjamin Perrier et de l'illustratrice Jules. L'exposition dévoile les coulisses de leur livre jeunesse “Le clocher coupé”. Cet ouvrage fait partie d'une série éditée par Dinard Émeraude Tourisme dans laquelle les deux personnages, Tom et Lola, traversent le temps à l'aide d'une machine incroyable. Ils découvrent ainsi l'histoire des villes de la Côte d'Émeraude. À Pleurtuit, ils vont élucider le mystère du clocher coupé de l'église.

LA MÉDIATHÈQUE
présente l'exposition

Tous Publics
Accès libre

VOYAGER DANS LE TEMPS
AVEC TOM ET LOLA

Le clocher coupé
Benjamin Perrier
Jules

Du 5 Juin 2024 au 31 Août 2024

Crédits - Office du tourisme.

Suivez-nous !
www.pleurtuit.com

Pleurtuit
Au cœur de la Côte d'Émeraude

Pour plus d'informations

En panne d'idées pour vos prochaines lectures ?
Envie de découvrir de nouvelles musiques ou vidéos ?

Consultez le blog
mediathequepleurtuit.wordpress.com
régulièrement alimenté par les coups de cœur
de l'équipe de la médiathèque.

Horaires d'été de la Médiathèque

- Mardi 10 h - 13 h
- Mercredi 10 h - 12h30 / 14h - 18h
- Vendredi 14h30 - 18h30
- Samedi 10h - 13h

Les coups de cœur de la médiathèque



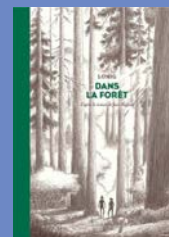
Amitié éternelle / Nele Neuhaus

Pia Sander et Oliver von Bodenstein, nos enquêteurs de la KRIS préférés sont enfin de retour ! Ils mènent l'enquête dans le milieu de l'édition francfortoise suite à la disparition d'une des employées historiques de la maison. Lorsque son corps est retrouvé quelques jours plus tard en pleine forêt, les événements s'emballent. Au fur et à mesure, les enquêteurs découvrent que différentes personnes travaillant pour les éditions Winterscheid se connaissent depuis très longtemps et qu'ils sont liés par un événement datant de 1983. Nous retrouvons avec grand bonheur les personnages de Nele Neuhaus ! Comme d'habitude, l'intrigue policière est efficace et sans temps mort. Pia et Christopher sont comme de vieux amis dont nous sommes ravis d'avoir des nouvelles : de leurs couples, des enfants qui grandissent, de leur vie !



Dans la forêt / Lomig

Rien n'est plus comme avant : la civilisation, comme redouté depuis longtemps, s'est effondrée. Plus d'électricité, plus d'essence, plus de train ni d'avion. Les rumeurs les plus folles courent, les gens fuient vers quoi et où ? Ce n'est pas très clair. Nell et Eva vivent dans leur maison, au cœur de la forêt depuis déjà quelques années. Leurs parents sont maintenant décédés, les jeunes femmes sont cette fois totalement seules. Elles sont bien décidées à survivre et pour cela, il va falloir se battre ! Lomig nous propose l'adaptation en roman graphique du roman éponyme de Jean Hegland. L'auteur nous offre un magnifique travail en crayonné noir et blanc pour un récit fascinant !



Comedy Queen

Suite au décès de sa mère, Sasha tente de surmonter son deuil. Elle refuse catégoriquement de faire quoi que ce soit qui puisse lui faire ressembler à sa maman. Elle décide donc de ne jamais pleurer, de ne pas être responsable de la vie de quiconque et surtout de faire rire son père ! Aidée de son oncle et des personnes rencontrées au cours de cette année particulière, elle va devenir une reine du stand up ! Voici un très beau film sur l'adolescence actuelle tout droit venu de Suède. Une belle découverte.



Zoom sur les balades à vélo à Pleurtuit

« 12,2 millions ! C'est le nombre de sorties enregistrées en 2023 sur les véloroutes bretonnes. Un chiffre qui ne cesse de progresser, reflet de l'engouement pour le vélo, la marche, le slow tourisme, la découverte de la nature... mais aussi pour la pratique du vélo au quotidien.

En mars dernier, nous avons thématiqué la 4^e édition de la Journée des Transitions sur les mobilités actives. Les visiteurs, grâce aux associations du territoire présentes, ont pris connaissance des différents modes de transport à notre disposition pour nous permettre de diminuer notre empreinte carbone dans nos déplacements. Les bienfaits sont également mesurables sur notre santé que ce soit avec la pratique de la marche ou du vélo au quotidien.

Nous travaillons actuellement sur le nouveau plan de mobilité simplifié afin de rendre les différents modes de transports accessibles au plus grand nombre. Piétons, vélo, co-voiturage, transports en commun sont des modes de déplacement qu'il est nécessaire d'adopter afin de diminuer les émissions de gaz à effet de serre.

Pour cet été 2024, nous vous invitons à profiter de balade à vélos à Pleurtuit. Trois circuits vous sont présentés dans le feuillet détachable ci-contre. Notre patrimoine entre Rance et Frémur vous offrira de belles sorties, partez à la découverte de nos villages, des superbes points de vue sur la Rance depuis Montmarin, Cancaval ou Jouvente. »



Morgane Gouès, adjointe à l'environnement, à la mobilité et à la jeunesse et Frédéric Mabboux, conseiller délégué à l'environnement et aux mobilités



Le saviez-vous ?

Pour développer la pratique cyclable sur le territoire, la Communauté de Communes de la Côte d'Emeraude propose une aide à l'achat d'un vélo de 100€ (électrique, musculaire, cargo...). L'aide versée par la CCCE est cumulable avec celle versée par l'Etat. Toutes les informations : www.cote-emeraude.fr rubrique mobilité (formulaire d'inscription à remplir).

À venir

Des arceaux vélos seront prochainement installés en différents points de pleurtuit. La pointe de Cancaval et l'anse de Montmarin en sont déjà dotées pour profiter pleinement de ces espaces naturels.



Et pour les marcheurs,

de belles randonnées à découvrir à Pleurtuit !

- Le Poudouvre / 25,5 kms / Départ parking de la salle omnisports
- La Balade "Le ruisseau Saint-Père" est extraite de cette randonnée. Pour les moins aguerris en marche, elle est d'une durée de 1h30 - Départ du parking de l'école publique.
- La pointe de Cancaval / 5 kms / Départ de l'anse du Montmarin.
- Le Bois-joli / 18,5 kms / Départ parking de la salle omnisports.

Retrouvez toutes les randonnées sur www.pleurtuit.com/les-randonnees
Ou en flashant le QRCode



3 Circuit VTT "Campagne aux abords de Rance" 16,8 kms



Circuit élaboré par Dinard Côte Emeraude Tourisme

Départ place de l'église

- 1 / Dirigez-vous vers l'étang du Dick et roulez jusqu'au hameau "Les Forges".
- 2 / Continuez vers le domaine du Montmarin, seule malouinière de ce côté de la Rance.
- 3 / Point alternatif, prenez le chemin vers Cancaval, posez votre vélo et profitez de la randonnée arpentant la pointe.
- 4 / Emprunter ensuite les petites ruelles jusqu'à la cale de Jouvente.
- 5 / Après avoir profité de la vue, prenez la route vers le parc de Westerwald

Suggestion : prévoyez un pique-nique et faites une pause dans le parc à l'ombre des arbres. Des jeux (tobogan géant, parcours, jeux au sol...) sont à la disposition des enfants.

- 6 / Terminez votre circuit en retournant vers l'église Saint-Guillaume dans le centre-ville.

Suggestion : à 100 mètres de l'église, découvrez l'exposition "Les aventures de Tom et Lola : le clocher coupé" à la médiathèque.

Retrouvez l'intégralité de ce circuit sur www.dinardemeraudetourisme.com
Ou en flashant le QRCode



À VÉLO, SOYEZ BIEN ÉQUIPÉS !

Casque obligatoire jusqu'à 12 ans

Gilet rétro réfléchissant certifié pour tout cycliste (et son passager) circulant hors agglomération, la nuit, ou lorsque la visibilité est insuffisante

Feux avant jaune ou blanc et arrière rouge

Siège enfant adapté jusqu'à 5 ans

Avertisseur sonore

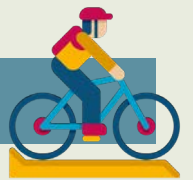
Deux freins (avant et arrière)

Dispositifs rétro réfléchissants rouge à l'arrière, blanc à l'avant, orange sur les côtés et sur les pédales

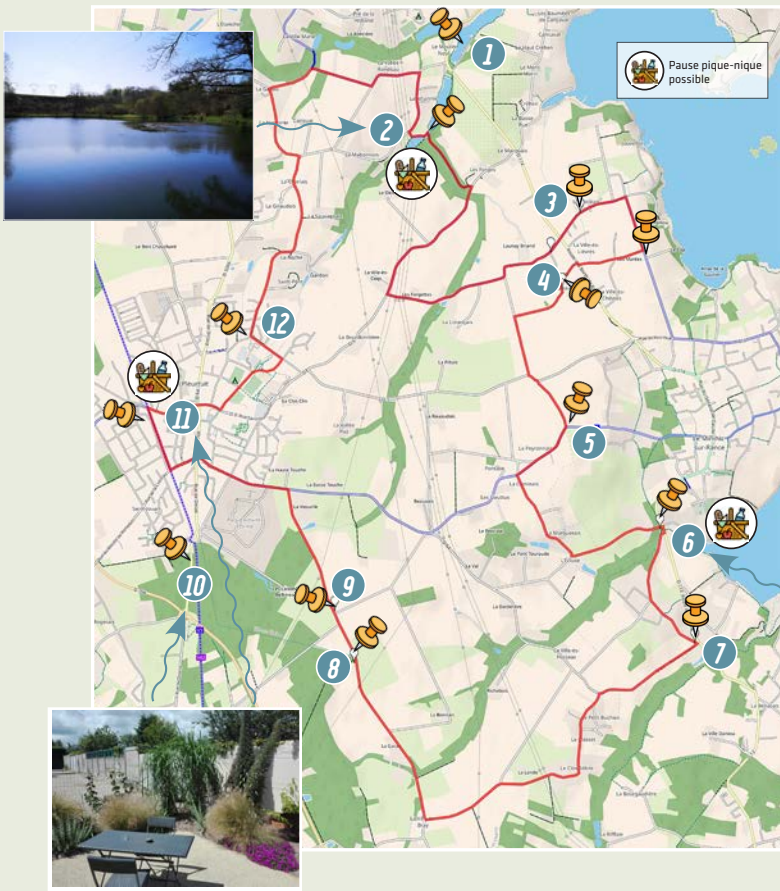
Équipements recommandés :
- Pneus correctement gonflés et à bandes latérales réfléchissantes
- Écarteurs de danger

MINISTÈRE DE L'INTÉRIEUR | @Place_Beaureau | @ministere_interieur | @ministere_interieur | www.interieur.gouv.fr

LES BALADES DE L'ÉTÉ À VÉLO ET VTT



1 Le circuit des villages et hameaux / 19,6 kms



Départ place de l'église

- 1 / L'étang du moulin neuf
- 2 / L'étang du Dick
- 3 / Le lavoir de la moisais
- 4 / Le Cap entre le Poriou et l'anse de la Gautier
- 5 / La chapelle Saint-Antoine
- 6 / Aire de pique-nique du Grand Val
- 7 / La chapelle Saint-Buc
- 8 / Les Landes Bellières
- 9 / La Vieuville
- 10-11 / La voie verte
- 12 / Le ruisseau Saint-Père



Cette balade a été créée par la Ville de Pleurtuit.

2 La balade le bois joli / 18,5 kms



Découvrez le parcours du Bois Joli en faisant une étape au manoir de Pomphily (réserve de mise-bas des chauves-souris) et au château de Ker Goat (maison des bois en breton). Cette balade propose de faire le tour des plans d'eau du Bois-Joli et du Pont-ès-Omnès retenus par des barrages où vous pourrez observer de nombreux oiseaux d'eau.

Retrouvez l'intégralité de ces circuits sur www.pleurtuit.com/les-randonnees ou en flashant le QRCode



UN APERÇU DES ANIMATIONS en septembre et octobre

Du 6 septembre au 2 novembre

Exposition

“Le coup du Maître, les planches originales de la bande-dessinée”

Par Tyef. A la médiathèque.

Tyef est illustrateur de bande-dessinées. Il nous emmène dans son univers et nous fait découvrir son travail en exposant ses planches et pages originales de l'album “Le coup du maître” qui racontent l'histoire de cinq adolescents passionnés de jeu de rôle. Leur passion les fera basculer dans un monde “d'heroic fantasy” où ils devront relever quêtes et défis !



Samedi 19 octobre.
**Séance de dédicaces
de l'album
“Le coup du maître”**

Samedi 7 septembre de 9h à 17h
Forum des associations

A l'Espace Delta – Entrée libre

Dimanche 15 septembre
de 15h à 19h30
Bal avec Victoric Leroy
À l'Espace Delta - 7€

Samedi 21 et dimanche 22 septembre
de 10h à 19h

Salon des minéraux

Entrée libre

Samedi 28 septembre à 21h

Fest Noz

Organisé par Guedenn
A l'Espace Delta – 7€
(gratuit pour les – 12 ans)
Billetterie sur place.



Dimanche
6 octobre à 12h
**Repas festif
des séniers
sur le thème
“Années 80”**

À l'Espace Delta

Tarif : à partir de 17€.
Sur inscriptions auprès du CCAS.

Dimanche 13 Octobre à 17h

Humoriste Franjo

À l'Espace Delta

Franjo, de son vrai nom François-Joseph est un humoriste parisien de 29 ans. Après un début de carrière sur les réseaux sociaux, en filmant des vidéos, il monte pour la première fois sur les planches d'un théâtre en 2015. Il participe également à la première édition de l'émission Génération Paname. La même année, Franjo participe au Festival de l'Humour de Paris au Grand Rex. Tarif normal : 34 €. Réservations en ligne et dans les magasins culturels.



Franjo

Dimanche 20 octobre de 15h à 19h30

Bal avec Victoric Leroy

À l'Espace Delta. 7€



Mardi 22 octobre à 10h30

Spectacle “Grand-mère chaudron”

Par la Cie Blablaba et Tralala.

Chez la petite Savanna la sorcellerie est une histoire de famille. Mais les leçons de potions et les recettes de bouillons, quel ennui ! Sauf quand sa grand-mère s'en mêle, et que tout devient alors plus amusant. Une histoire en musique et en chansons à partager en famille à partir de 4 ans.

Réservation obligatoire sur le site <https://mediatheques.cote-emaude.fr/pleurtuit> en cliquant sur “Je m'inscris” ou au 02 23 16 12 20

Samedi 26 octobre à 20h30

23^e Nuit du Rock à Pleurtuit

Par l'association Rock'N Roll Team
Avec l'orchestre Jumpin'Five Pikey
Butler's

A l'Espace Delta

Tarifs : 22€/ 18€

Billetterie : www.rocknroll-team.com

Mercredi 30 octobre

Aprem'Fun et soirée Fun Halloween

Organisés
par le Centre
de Loisirs
et l'Espace Jeunes.
Gratuit
A l'Espace Delta



LE MOT DE L'OPPOSITION

2024 : un été chargé en évènements !

Minuit, le 12 août 1944 Pleurtuit notre ville est enfin libérée. Le prix de la libération est élevé ! Des combats acharnés à la Vieuxville... Pleurtuit est détruit à 80% et compte des centaines de morts dont 110 soldats américains et 25 civils.

Du vendredi 9 au dimanche 11 août la ville de Pleurtuit célébrera les 80 ans de sa libération. Expositions, cérémonies, défilé, bal populaire seront au menu pour comprendre, rendre hommage, revivre et transmettre l'importance de ce moment de liberté retrouvée. Que le sang versé ne soit jamais oublié.

Nous le savons le temps passe et emporte les derniers témoins... Que la mémoire soit transmise de génération en génération.

L'été 2024 c'est aussi les évènements sportifs. L'Euro 2024, le traditionnel tour de France et les jeux olympiques et paralympiques qui se dérouleront en France.

L'été 2024 sera chargé également pour l'actualité municipale. Nous vous donnons donc rendez-vous à l'automne pour de nouveaux épisodes de la vie politique.

Nous vous souhaitons de bonnes vacances ainsi qu'un Bel été.

L'équipe des 7 élus de l'Opposition.

**Alain Barbé, Christine Colas, Valérie Delcourt,
Jacques Ertlé, Samuel Martineau
Stéphanie Renault, Hélène Reux.**

Retrouvez toutes les actualités
de votre ville



www.pleurtuit.com



@VilledesPleurtuit



@VilledesPleurtuit

Un parc de plus de 200 toupies



BÉTON PRÊT À L'EMPLOI
ZA de l'Orme
35730 PLEURTUIT
Tél : 02.99.52.45.51

25 Centrales Réparties sur 5 Départements

STAN
OPTIQUE

PLEURTUIT

Place de l'Eglise. 02 99 88 79 25



**Émeraude
Propreté
Services**

P.A de l'Orme • 15 rue des Entreprises
35 730 PLEURTUIT

Des services pour les professionnels et les particuliers



SERVICE PROPRETÉ

- Nettoyage tous locaux
- Nettoyage vitres
- Nettoyage après sinistre ou travaux
- Déblaiement, débarras encombrants

SERVICE ASSAINISSEMENT

- Débouchage canalisations
- Vidange toutes fosses, bac à graisses
- Nettoyage postes de relevage
- Passage caméra

02 99 46 61 89 • www.emeraude-proprete-services.fr

Parking Couvert et à étage - Places Larges



Saison du 1/04 au 30/09 : Ouvert du lundi au samedi de 8h45 à 20h
Hors saison du lundi au jeudi 8h45 19h30 et 20h le vendredi et samedi

Ouvert Le Dimanche Matin en juillet et Août

Venez profiter de tous nos services !



Vos courses en 1 clic prêtes en 2 heures
Livraison possible*
(*voir modalités au Drive)



ELYSEE GALLIC
IMMOBILIER
www.immobilier-ouest.fr

VENTE - ACHAT
ESTIMATIONS
LOCATION
GESTION
LOCATIVE



ELYSEE GALLIC IMMOBILIER
ACHAT • VENTE • GESTION • LOCATION
www.immobilier-ouest.fr
Sébastien DELAIRE ☎ 02 99 88 72 17

Bénéficiez de plus de 20 ans d'expérience sur le secteur



Contactez-nous

6 rue de Dinard 35730 PLEURTUIT
☎ 02 99 88 72 17 / 06 86 72 54 89
info@elysee-gallic-immobilier.com

